

eNews

geneus-project.eu



Co-funded by the
Erasmus+ Programme
of the European Union



103

*Booklets das Ferramentas de Seleção
Modelo de Análise da Função*

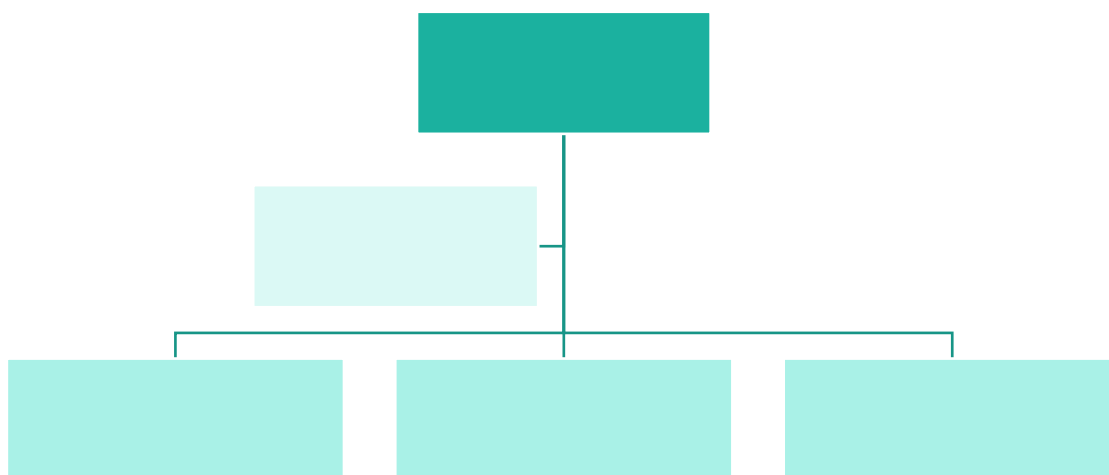
Agreement Number: 2017-1-AT01_KA202-035051)

MODELO DE ANÁLISE DA FUNÇÃO¹

DESIGNAÇÃO DA FUNÇÃO

| |
|--|
| |
|--|

POSIÇÃO HIERÁRQUICA



PRINCIPAIS RESPONSABILIDADES

| |
|--|
| |
|--|

CONHECIMENTOS, QUALIFICAÇÕES E EXPERIÊNCIA PROFISSIONAL

Nível de Instrução

| |
|--|
| |
|--|

Conhecimento de línguas estrangeiras

| |
|--|
| |
|--|

¹ Adaptado de Centro de Bem Estar Social de Figueira de Lorrão (c/data) <https://www.cbefigueiradelorvao.com/attachments/article/6/143-DESCRIPC%C3%87%C3%83O%20E%20AN%C3%81LISE%20DE%20FUN%C3%87%C3%95ES.pdf>, (05.2019)

Competências de utilização de computadores

Conhecimentos profissionais, qualificações profissionais e certificações

Experiência profissional

PERFIL DE COMPETÊNCIAS, CAPACIDADES E APTIDÕES

Competências Transversais

Competências Específicas

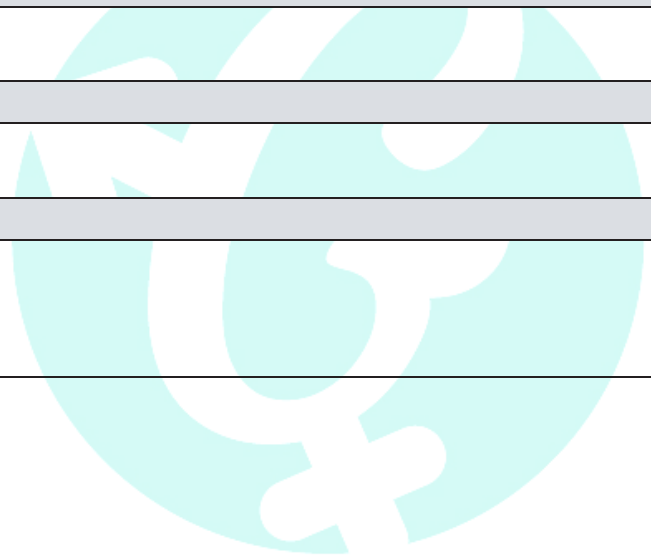
VALIDAÇÃO

Supervisor hierárquico

Data de validação

___/___/_____

Observações



PARCEIROS

Coordenador

Frauen im Brennpunkt – Áustria
www.fib.at



INOVA+ - Portugal
www.inova.business

INOVA+

Instituto Politécnico do Porto – Portugal
www.ipp.pt



Bimec – Bulgária
www.bimec-bg.eu



Centro per lo Sviluppo Creativo “Danilo Dolci” (CSC) – Itália
en.danilodolci.org



Servicio regional de empleo y formación – Espanha
www.sefcarm.es





geneus-project.eu



facebook.com/geneus.project



twitter.com/GeNeus_project



This work is licensed under a Creative Commons Attribution-NonCommercial-NoDerivatives 4.0 International License.



Co-funded by the
Erasmus+ Programme
of the European Union

The European Commission support for the production of this publication does not constitute an endorsement of the contents which reflects the views only of the authors, and the Commission cannot be held responsible for any use which may be made of the information contained therein.